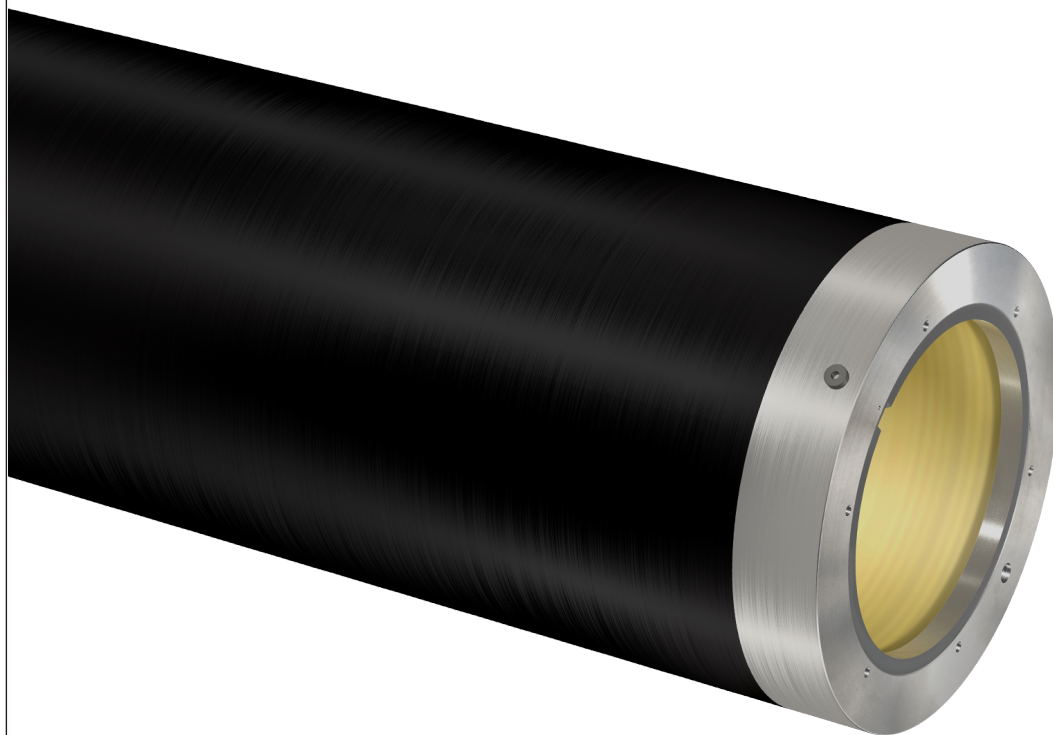


FastBridge[®] HM



Winner of Technical Innovation Award FTA-USA



antistatic
sleeve



hardness 75
ShD



HD print level



humidity
resistant



manual
handling



mechanical
resistance



protection
ring metal



PTB Norm
compliant

FastBridge ist ein pneumatischer Adapter, der dafür entwickelt wurde, Vibrationen bei unterschiedlichen Druckgeschwindigkeiten gleichmäßig zu absorbieren. Dies macht ein Rohrwandaufbau mit Ultrahochmodul Carbonfasern möglich, der Lage für Lage in spezifischen, von der Rossini F&E Abteilung neu definierten Faserorientierungen hergestellt wird.

Rossini-Patent Nr. 2844476

Getestet bei Druckgeschwindigkeiten von bis zu 800 m/min. Bei schwierigen Druckmotiven kann eine durchschnittliche Geschwindigkeitssteigerung von 30% erreicht werden. Druckeigenschaften vergleichbar zum hydraulisch klemmenden Adapter, jedoch mit klaren Vorteilen im Handling. Metallenden, die die Widerstandsfähigkeit gegen Stöße und Abnutzung im Laufe der Zeit verbessern.

Dieser besondere Adapter aus Ultrahochmodul Carbonfaser reduziert Vibrationen, steigert die Druckqualität und erlaubt parallel dazu deutlich höhere Produktionsgeschwindigkeiten. FastBridge kann mit allen Flexosleeves von Rossini verwendet werden und ist sowohl als „Side Air“ als auch als „Flow Through“ Konfiguration erhältlich.

Struktur

Innenhülse aus Glasfaser. Trägerrohr aus HM-Kohlefaser, Seitenflansche aus Aluminium zum Schutz gegen Feuchtigkeit und Lösemittel. PU-Ring mit eingearbeiteter Lochzunge.

Spezifikation

Farbe	Schwarz
Max Durchmesser	700 [mm] // 27.559"
Länge Min/Max - Toleranz UNI:ISO 2768T1m	350 - 2.850 [mm] // 13.78" - 112.205"
Dicke	7,5 - 70 [mm] // 0.295 - 2.756"
Oberflächenhärte - Toleranz +/-5 Shore D	75 Shore D
Elektrischer Widerstand	< 1 MOhm
Druckluft für Sleeve/Carrier-Montage	6 - 10 [Bar] // 87 - 145 PSI minimale Leistung : 700 [l/min] mit Lufteinlass mit freiem Durchlass mit D => 8[mm]
Betriebstemperatur	18° - 40 °C // 64,4 - 104 °F
Max Druckgeschwindigkeit	800 [m/min]
Lochzunge	Schutzring aus Stahl mit integrierter Lochzunge
Seitliche Flansche	Standard: Aluminium - Optional: Carbonfasern
Bearbeitungstoleranz	Externes Finish mit Präzisionsschliff (Ra=0,8) mit T.I.R. < 0.02 mm] wenn gemessen auf einem Luftzylinder mit T.I.R. <= 0.005 [mm]
Reinigung und Lagerung	Getestet für Heatset-Lösemittel mit Fogra-Zulassung – in der Originalverpackung oder in vertikaler Position lagern

Der Inhalt dieses Dokuments stellt, insbesondere in Bezug auf die Eignung für spezifische Ziele der darin dargestellten Produkte, keine Garantie von Rossini S.p.A. dar; daher wird der Kunde gebeten, im Vorfeld zu überprüfen, dass sich das Produkt aufgrund seiner Eigenschaften für den bestimmungsgemäßen Gebrauch eignet. Rossini S.p.A. behält sich das Recht vor, diese Veröffentlichung zu aktualisieren und den Inhalt, auch technischer und/oder kaufmännischer Art, regelmäßig zu ändern, ohne über stattgefundene Revisionen oder Änderungen zu informieren. Dieses Dokument, die Logos, Markenzeichen, Spezifikationen etc. unterliegen dem Urheberrecht. Alle Rechte vorbehalten.



Rossini World
Italy • France • Spain
Germany • United Kingdom
Romania • Brasil • China
United States • India

Rossini S.p.A. Headquarters
Via de Gasperi, 5
20027 Rescaldina - Milano - Italy
Tel. +39 0331 47 27 11 - Fax +39 0331 57 97 46
comm.dept@rossini-spa.it

WWW.ROSSINI-SPA.IT