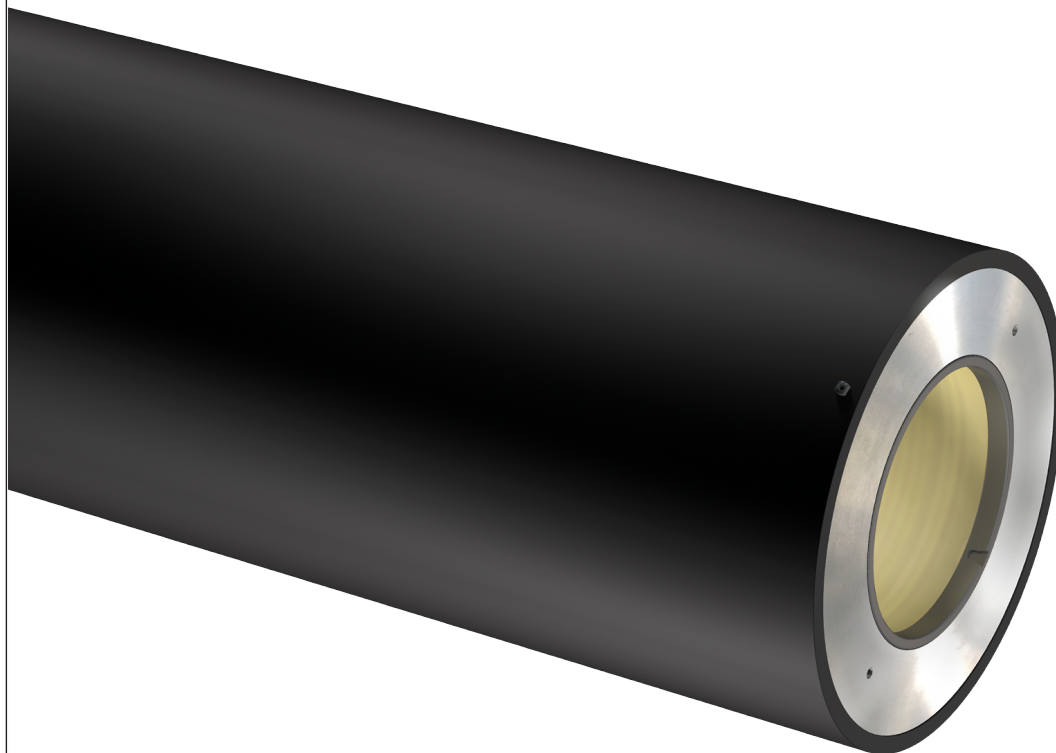


# CarboBridge HM



antistatic  
sleeve



hardness 75  
ShD



HD print level



humidity  
resistant



manual  
handling



mechanical  
resistance



protection  
ring optional



PTB Norm  
compliant

Pneumatischer CFK-Adapter für Flexodrucksleeves. Das Trägerrohr aus hochmodularer Kohlefaser (CFK) reduziert das Adaptergewicht und verleiht dem Adapter hervorragende schwingungsdämpfende Eigenschaften. Die Durchbiegungswerte sind geringer als bei Stahl, die Schwingungen im Druck können effizient reduziert und hohe Druckgeschwindigkeiten und -qualität erreicht werden. Kompatibel mit allen Rossini-Flexosleeves.

Optionale Metallenden, die die Widerstandsfähigkeit gegen Stöße und Abnutzung im Laufe der Zeit verbessern.

Verfügbar in den Ausführungen Side Air (mit separatem seitlichen Luftanschluss) und Flow-Through (mit Bajonett-Lochzunge).

Rossini patent no. 2844476

# Struktur

Innenhülse aus Glasfaser. Trägerrohr aus HM-Kohlefaser, Seitenflansche aus Aluminium zum Schutz gegen Feuchtigkeit und Lösemittel.

## Spezifikation

<b>Farbe</b>	Schwarz
<b>Max Durchmesser</b>	700 [mm] // 27.559"
<b>Länge Min/Max - Toleranz UNI:ISO 2768T1m</b>	350 - 2.850 [mm] // 13.78" - 112.205"
<b>Dicke</b>	7,5 - 70 [mm] // 0.295 - 2.756"
<b>Oberflächenhärte - Toleranz +/-5 Shore D</b>	75 Shore D
<b>Elektrischer Widerstand</b>	<1 MOhm
<b>Druckluft für Sleeve/Carrier-Montage</b>	6 - 10 [Bar] // 87 - 145 PSI minimale Leistung : 700 [l/min] mit Lufteinlass mit freiem Durchlass mit D => 8[mm]
<b>Betriebstemperatur</b>	18° - 40 °C // 64,4 - 104 °F
<b>Max Druckgeschwindigkeit</b>	600 [m/min]
<b>Luftzylinder</b>	Schutzring aus Stahl mit integrierter Bajonett-Luftzylinder
<b>Seitliche Flansche</b>	Standard: Aluminium - Optional: Carbonfasern
<b>Bearbeitungstoleranz</b>	Externes Finish mit Präzisionsschliff (Ra=0,8) mit T.I.R. < 0.02 mm] wenn gemessen auf einem Luftzylinder mit T.I.R. <= 0.005 [mm]
<b>Reinigung und Lagerung</b>	Benutzen Sie Ethanol mit Zusatz von max. 20% Ethylacetat; In vertikaler Position lagern

Der Inhalt dieses Dokuments stellt, insbesondere in Bezug auf die Eignung für spezifische Ziele der darin dargestellten Produkte, keine Garantie von Rossini S.p.A. dar; daher wird der Kunde gebeten, im Vorfeld zu überprüfen, dass sich das Produkt aufgrund seiner Eigenschaften für den bestimmungsgemäßen Gebrauch eignet. Rossini S.p.A. behält sich das Recht vor, diese Veröffentlichung zu aktualisieren und den Inhalt, auch technischer und/oder kaufmännischer Art, regelmäßig zu ändern, ohne über stattgefundene Revisionen oder Änderungen zu informieren. Dieses Dokument, die Logos, Markenzeichen, Spezifikationen etc. unterliegen dem Urheberrecht. Alle Rechte vorbehalten.



**Rossini World**  
Italy • France • Spain  
Germany • United Kingdom  
Romania • Brasil • China  
United States • India

**Rossini S.p.A. HeadQuarters**  
Via de Gasperi, 5  
20027 Rescaldina - Milano - Italy  
Tel. +39 0331 47 27 11 - Fax +39 0331 57 97 46  
comm.dept@rossini-spa.it

**WWW.ROSSINI-SPA.IT**