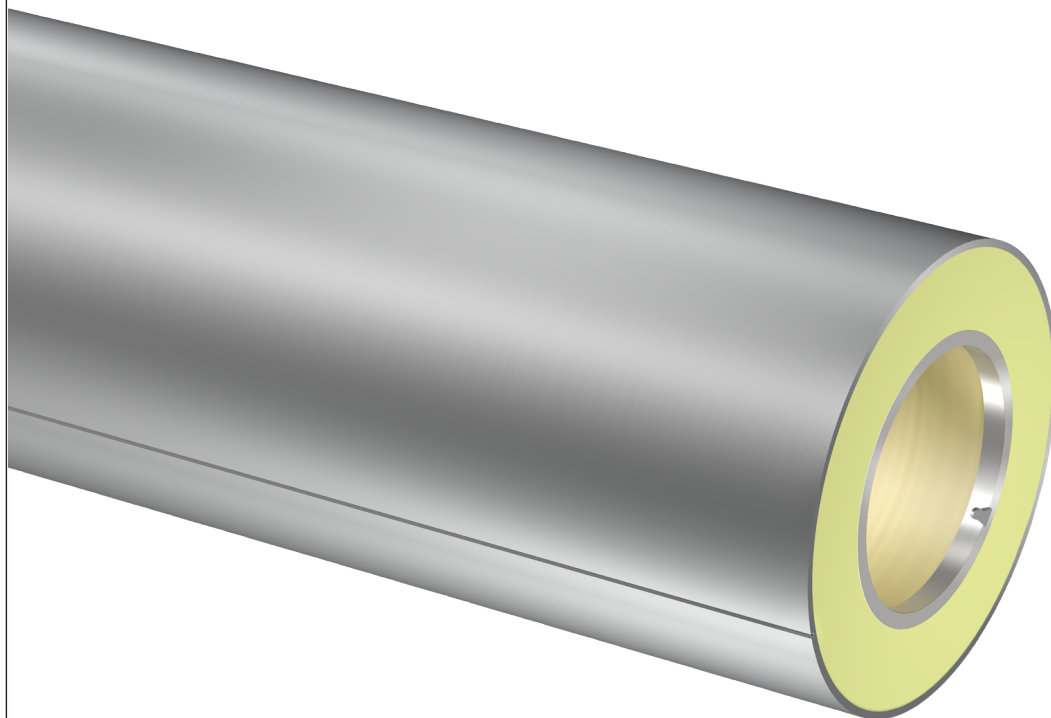


Alu Plate - Alu Blanket



HD print level



humidity
resistant



mechanical
resistance



protection
ring



solvent
resistant

Gummituchsleeve und Plattenzylindersleeve für den Einsatz in Format-variablen Rollenoffsetmaschinen (Rapportbereich von 14" - 32" – vorwiegend für Etikettendruck und Schmalbahndruck). Beide Sleevearten besitzen einen Innenaufbau aus einer leichten Honigwabenstruktur mit einer Glasfaser-Ummantelung und einer Aluminium-Oberfläche für höchste Formstabilität und engste Toleranzen. Der Honigwaben-Aufbau reduziert das Sleeve-Gewicht erheblich und sorgt zudem für ein sehr gutes Schwingungs- und Druckverhalten. Bei Alu Plate (Plattenzylinder) ist eine Klemmnut für die Druckplatte in die Oberfläche eingearbeitet, während der Gummituchsleeve Alu Blanket eine vergleichsweise dünnere Aluminiumschicht mit einer eingefrästen axialen Anlagelinie besitzt. Beide Lito Sleeves werden mit einem Stahlring mit integrierter Lochzunge geliefert. Hervorragende mechanische Eigenschaften, unempfindlich gegenüber Lösemitteln und Luftfeuchtigkeit.

Struktur

Sleeve mit Glasfaserinnenhülle und Polyurethan-Oberfläche. Die Zwischenschichten bestehen aus ultraleichtem PU zur Gewichtsreduktion und leichteres Handling.

Spezifikation

| | |
|---|--|
| Farbe | Aluminium |
| Drucklänge Min/Max | 14" - 32" |
| Länge Min/Max - Toleranz UNI:ISO 2768T1m | 400 - 1.000 [mm] // 15.748" - 39.37" |
| Registriernute | Schutzring aus Stahl mit integrierter Lochzunge |
| Plattensperre | Externe Nute mit Sperre gefertigt auf der Grundlage von OEM Spezifikationen |
| Druckluft für Sleeve-Montage | 6 - 10 [Bar] // 87 - 145 PSI minimale Leistung : 700 [l//min] mit offener Luftzufuhr mit D => 8[mm] |
| Betriebstemperatur | 18° - 40 °C // 64,4 - 104 °F |
| Bearbeitungstoleranz | Externes Finish mit Präzisionsschliff (Ra=0,8) mit T.I.R. < 0.02 mm] auf einem Luftzylinder mit T.I.R. <= 0.005 [mm] |

Der Inhalt dieses Dokuments stellt, insbesondere in Bezug auf die Eignung für spezifische Ziele der darin dargestellten Produkte, keine Garantie von Rossini S.p.A. dar; daher wird der Kunde gebeten, im Vorfeld zu überprüfen, dass sich das Produkt aufgrund seiner Eigenschaften für den bestimmungsgemäßen Gebrauch eignet. Rossini S.p.A. behält sich das Recht vor, diese Veröffentlichung zu aktualisieren und den Inhalt, auch technischer und/oder kaufmännischer Art, regelmäßig zu ändern, ohne über stattgefundene Revisionen oder Änderungen zu informieren. Dieses Dokument, die Logos, Markenzeichen, Spezifikationen etc. unterliegen dem Urheberrecht. Alle Rechte vorbehalten.



Rossini World
Italy • France • Spain
Germany • United Kingdom
Romania • Brasil • China
United States • India

Rossini S.p.A. HeadQuarters
Via de Gasperi, 5
20027 Rescaldina - Milano - Italy
Tel. +39 0331 47 27 11 - Fax +39 0331 57 97 46
comm.dept@rossini-spa.it

WWW.ROSSINI-SPA.IT