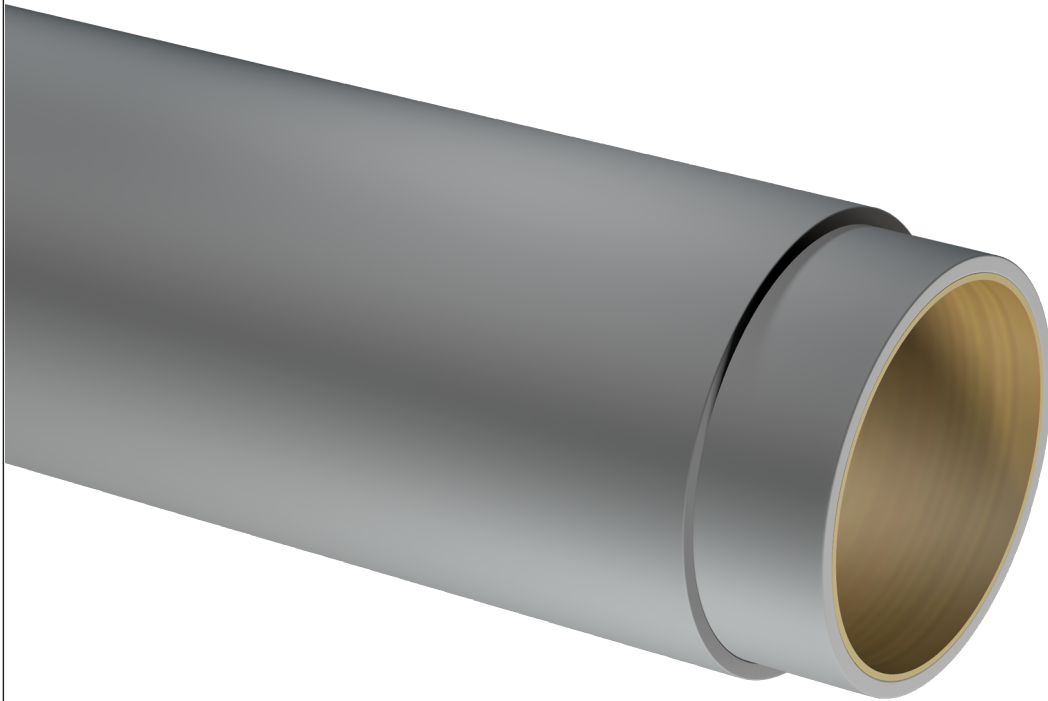


Idropol



hardness
range 45-95



max load 30
[kg/cm]



max temp
120°C



Speedwell
System

Elastomer für Einfärbewalzen für Flexo-Printer-Slotter-Maschinen. Ideal zum Bedrucken von Wellpappe oder Anwendungen, wo eine hohe chemische Beständigkeit gegen Öle, Benzin und Alkohol verlangt ist. Reinigungsempfehlung: mit Waschbenzin oder einem Verschnitt aus 80% Ethylalkohol und 20% Ethylacetat.

Alle Spezialgummierungen sind sowohl für Speedwell Sleeves als auch für Walzen lieferbar.

Struktur

Gummierte Walze mit Stahlkern und/oder Speedwell Sleeve mit Glasfaserbasis.
Idropol-Beschichtung, auf Maß geschliffen.

Spezifikation

Farbe	Grau
Gummierte Walze - Durchmesser Min/Max	35 - 550 [mm] // 1.373" - 21.569"
Gummierte Walze - Länge Min/Max einschließlich Zapfen	150 - 5.000 [mm] // 5.882" - 196.078"
Speedwell Sleeve - Durchmesser Min/Max	80 - 450 [mm] // 3.137" - 17.647"
Speedwell Sleeve - Länge Min / Max - Toleranz UNI:ISO 2768T1m	350 - 3500 [mm] // 13.725" - 137.255"
Beschichtungsdicke	5 - 35 [mm] // 0.197" - 1.373"
Die zu garantierende min. Beschichtungsdicke nach dem Schleifen	5 [mm] // 0.197" - Die Mindestschichtstärke muss von Kundenseite her geprüft werden
Oberflächenhärte - Toleranz +/-3 Shore A	45 - 90 Shore A
Maximale Druckwiderstandsfähigkeit	30 [Kg/cm]
Druckluft für Sleeve-Montage	12 - 20 [bar] // 174 - 290 PSI minimale Leistung : 700 [l//min] mit Lufteinlass mit freiem Durchlass mit D => 8[mm]
Maximale Temperaturbeständigkeit	120 °C - 248 °F
Bearbeitungstoleranz	Externes Finish mit Präzisionsschliff (Ra=0,8) mit T.I.R. < 0.03 [mm] wenn gemessen an einer Spindel mit T.I.R. <= 0.005 [mm]
Chemische Beständigkeit	Benzine - Alkohole - Wasser - Öl - Ozon

Der Inhalt dieses Dokuments stellt, insbesondere in Bezug auf die Eignung für spezifische Ziele der darin dargestellten Produkte, keine Garantie von Rossini S.p.A. dar; daher wird der Kunde gebeten, im Vorfeld zu überprüfen, dass sich das Produkt aufgrund seiner Eigenschaften für den bestimmungsgemäßen Gebrauch eignet. Rossini S.p.A. behält sich das Recht vor, diese Veröffentlichung zu aktualisieren und den Inhalt, auch technischer und/oder kaufmännischer Art, regelmäßig zu ändern, ohne über stattgefundene Revisionen oder Änderungen zu informieren. Dieses Dokument, die Logos, Markenzeichen, Spezifikationen etc. unterliegen dem Urheberrecht. Alle Rechte vorbehalten.



Rossini World
Italy • France • Spain
Germany • United Kingdom
Romania • Brasil • China
United States • India

Rossini S.p.A. HeadQuarters
Via de Gasperi, 5
20027 Rescaldina - Milano - Italy
Tel. +39 0331 47 27 11 - Fax +39 0331 57 97 46
comm.debt@rossini-spa.it

WWW.ROSSINI-SPA.IT