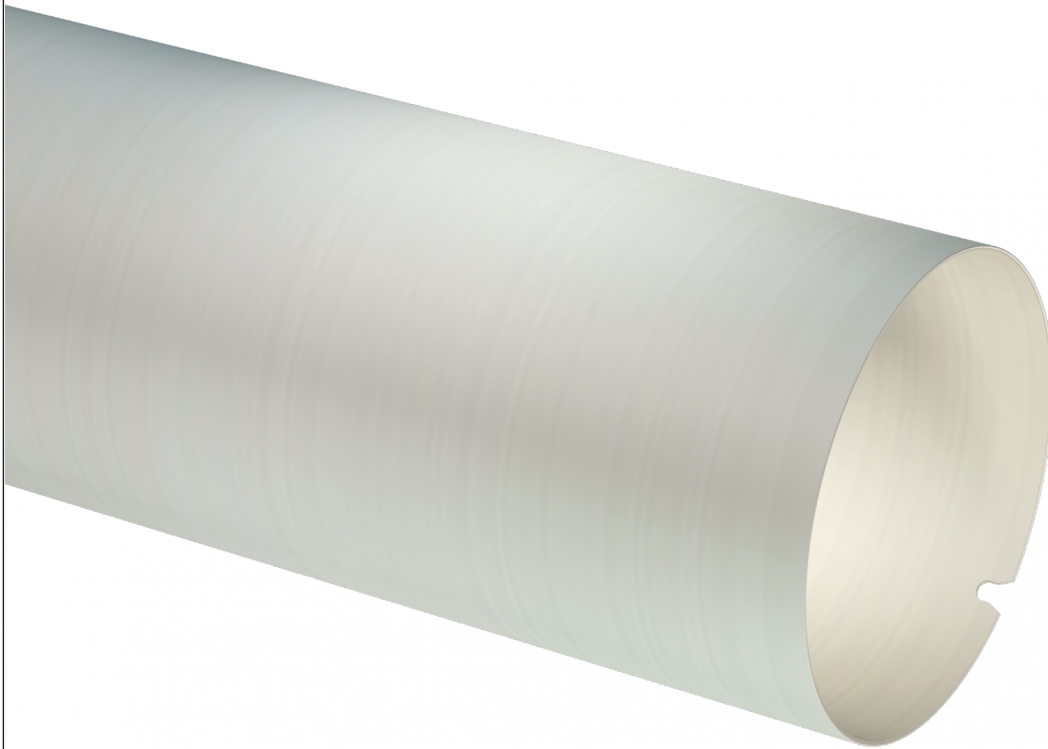


Thin A



hardness 90
ShD



high longevity



humidity
resistant



solvent
resistant

Klischeeträger-Sleeve für die Verwendung mit doppelseitigen Schaumklebebandern. Dieser Sleeve aus Glasfaser wird für den ersten Druck verwendet (auf der Maschinenspindel und/oder auf Rossini-Carrier) oder, angesichts seiner Wirtschaftlichkeit, für die Aufbewahrung von wiederkehrenden Druckformen.

Struktur

Glasfaser sleeve mit eingefräster Lochzunge.

Spezifikation

Farbe	Gelb
Max Durchmesser	700 [mm] // 27.559"
Länge Min/Max - Toleranz UNI:ISO 2768T1m	350 - 2.850 [mm] // 13.78" - 112.205"
Dicke	0,7 [mm] - 1,9 [mm] // 0.028" - 0.075"
Oberflächenhärte - Toleranz +/-5 Shore D	90 Shore D
Druckluft für Sleeve-Montage	6 - 10 [Bar] // 87 - 145 PSI minimale Leistung : 700 [l//min] mit Lufteinlass mit freiem Durchlass mit D => 8[mm]
Lochzunge	Lochzunge gefrast
Standard-Anlagelinien	1 axial durch die Lochzunge und 1 radial mittig
Betriebstemperatur	18° - 40 °C // 64,4 - 104 °F
Bearbeitungstoleranz	Externes Finish mit Präzisionsschliff (Ra=0,8) mit T.I.R.-Toleranz ± 0.02 [mm] wenn gemessen auf einem Luftzylinder mit T.I.R. <= 0.005 [mm]
Reinigung und Lagerung	Benutzen Sie Ethanol mit Zusatz von max. 20% Ethylacetat; In vertikaler Position lagern

Der Inhalt dieses Dokuments stellt, insbesondere in Bezug auf die Eignung für spezifische Ziele der darin dargestellten Produkte, keine Garantie von Rossini S.p.A. dar; daher wird der Kunde gebeten, im Vorfeld zu überprüfen, dass sich das Produkt aufgrund seiner Eigenschaften für den bestimmungsgemäßen Gebrauch eignet. Rossini S.p.A. behält sich das Recht vor, diese Veröffentlichung zu aktualisieren und den Inhalt, auch technischer und/oder kaufmännischer Art, regelmäßig zu ändern, ohne über stattgefundene Revisionen oder Änderungen zu informieren. Dieses Dokument, die Logos, Markenzeichen, Spezifikationen etc. unterliegen dem Urheberrecht. Alle Rechte vorbehalten.



Rossini World
Italy • France • Spain
Germany • United Kingdom
Romania • Brasil • China
United States • India

Rossini S.p.A. HeadQuarters
Via de Gasperi, 5
20027 Rescaldina - Milano - Italy
Tel. +39 0331 47 27 11 - Fax +39 0331 57 97 46
comm.dept@rossini-spa.it

WWW.ROSSINI-SPA.IT