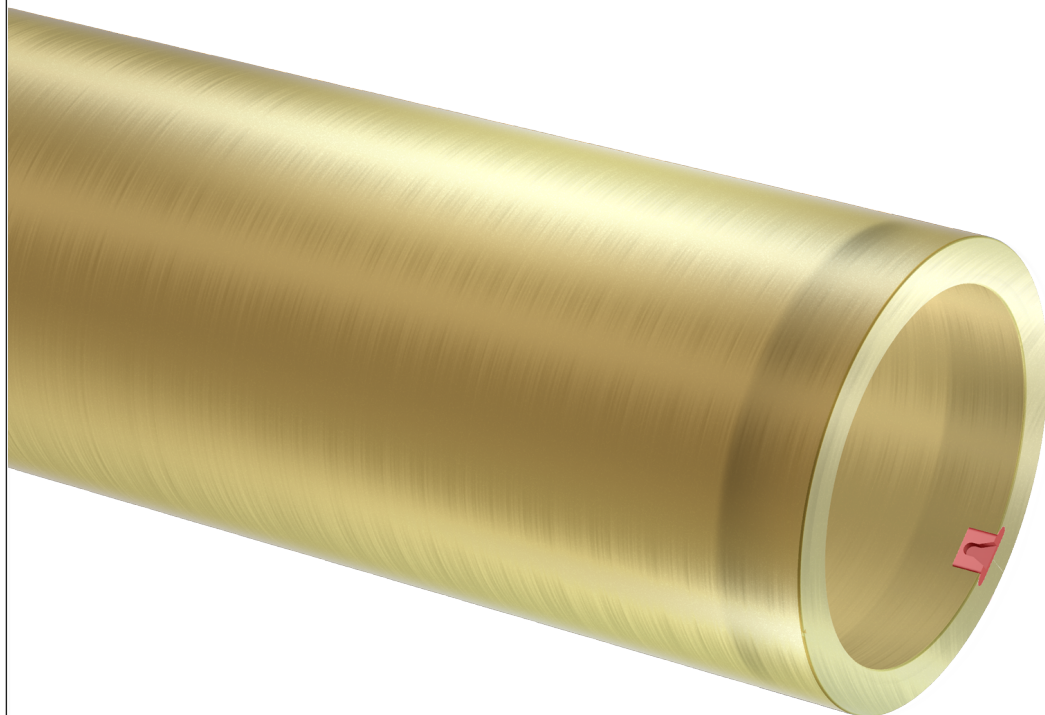


Everglass Light



hardness 80
ShD



HD print level



high longevity



humidity
resistant



mechanical
resistance



solvent
resistant

Camisa portacliché para el uso con cintas adhesivas de espuma. La fibra de vidrio presente sobre la superficie externa y lateral garantiza una buena resistencia mecánica, una completa resistencia a todos los solventes y una alta estabilidad dimensional.

- Disponible con cava (entalla) o, opcionalmente, anillo.

estructura

Camisa con base de fibra de vidrio recubierta con capas de poliuretano hidrofóbico ultraligero de espesores variables en función del diámetro final; la capa exterior y ambos extremos de fibra de vidrio encapsulan completamente la camisa.

especificaciones

Color	Amarillo
Diámetro Máx	700 [mm] // 27.559"
Longitud Mín / Máx - Tolerancia UNI:ISO 2768T1m	350 - 2.850 [mm] // 13.78" - 112.205"
Espesor	1,9 - 70 [mm] // 0.075" - 2.756"
Dureza superficial - Tolerancia +/-5 Shore D	80 Shore D
Aire comprimido para el montaje de la camisa	6 - 10 [bar] // 87 - 145 PSI Caudal mínimo: 700 [l/min] con entrada de aire provista de paso libre con D => 8 [mm]
Temperatura de trabajo	18 - 40 °C // 64,4 - 104 °F
Muesca de registro	Cava PU para camisas de espesor superior a 7,5 [mm] – Opcional: anillo de protección de poliuretano con muesca integrada
Líneas de referencia estándar	1 longitudinal coincidiendo con la ranura de ajuste – 1 circunferencial en el centro
Tolerancia de trabajo	Acabado externo con rectificado de precisión (Ra=0,8) con tolerancia T.I.R. ± 0,02 [mm] cuando se mide en un núcleo con T.I.R. <= 0,005 [mm]
Limpieza y almacenaje	Usar alcohol etílico añadiendo al máximo 20 % de acetato de etilo; almacenar en posición vertical

El contenido de este documento no constituye una garantía por parte de Rossini S.p.A., en especial en lo que respecta a la idoneidad para fines específicos de los productos que se mencionan. El cliente debe verificar previamente que las características del producto son adecuadas para el uso al que desea destinarlo. Rossini S.p.A. se reserva el derecho de actualizar esta publicación y de introducir periódicamente cambios en su contenido, que pueden ser de carácter técnico y/o comercial, sin necesidad de notificar las revisiones o modificaciones. Este documento y los logotipos, marcas comerciales, especificaciones, etc. que contiene están protegidos por las leyes de derechos de autor. Reservados todos los derechos.



Rossini World
Italy • France • Spain
Germany • United Kingdom
Romania • Brasil • China
United States • India

Rossini S.p.A. HeadQuarters
Via de Gasperi, 5
20027 Rescaldina - Milano - Italy
Tel. +39 0331 47 27 11 - Fax +39 0331 57 97 46
comm.dept@rossini-spa.it

WWW.ROSSINI-SPA.IT