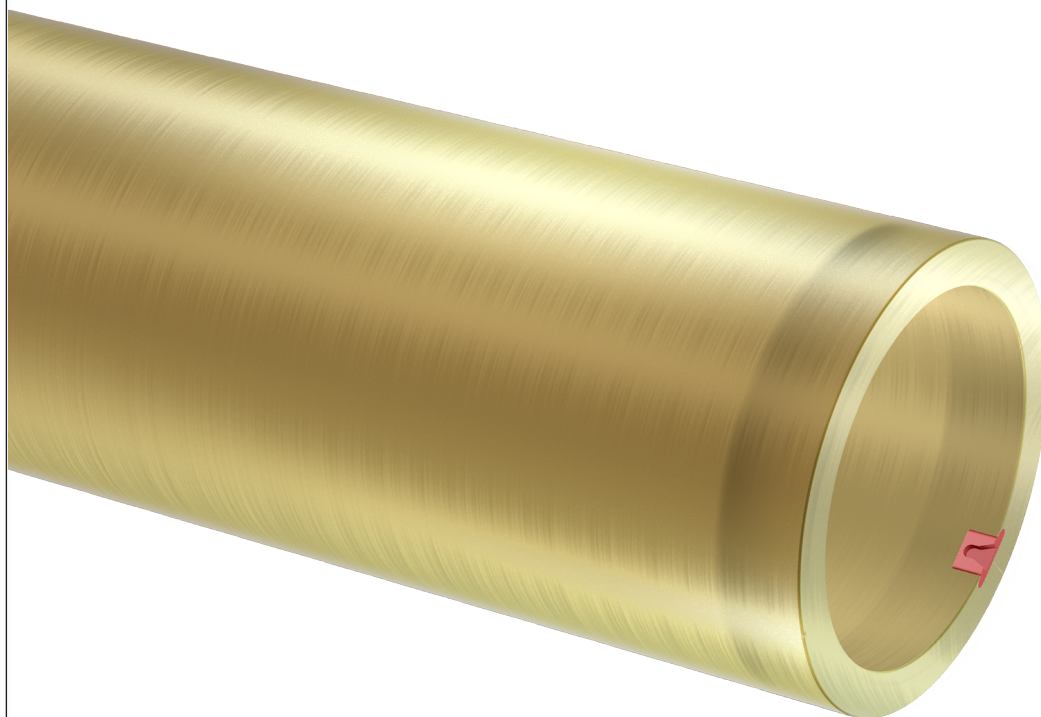


# Everglass Light



hardness 80  
ShD



HD print level



high longevity



humidity  
resistant



mechanical  
resistance



solvent  
resistant

Camisa portacliché para el uso con cintas adhesivas de espuma. La fibra de vidrio presente sobre la superficie externa y lateral garantiza una buena resistencia mecánica, una completa resistencia a todos los solventes y una alta estabilidad dimensional. Ideal para la impresión de Etiquetas y Banda Estrecha (Narrow Web).

- Disponible con cava (entalla) o, opcionalmente, anillo.

## estructura

Camisa con base de fibra de vidrio recubierta con capas de poliuretano hidrofóbico ultraligero de espesores variables en función del diámetro final; la capa exterior y ambos extremos de fibra de vidrio encapsulan completamente la camisa.

## especificaciones

<b>Color</b>	Amarillo
<b>Diámetro Máx</b>	700 [mm] // 27.559"
<b>Longitud Mín / Máx - Tolerancia UNI:ISO 2768T1m</b>	350 - 2.850 [mm] // 13.78" - 112.205"
<b>Espesor</b>	1,9 - 70 [mm] // 0.075" - 2.756"
<b>Dureza superficial - Tolerancia +/-5 Shore D</b>	80 Shore D
<b>Aire comprimido para el montaje de la camisa</b>	6 - 10 [bar] // 87 - 145 PSI Caudal mínimo: 700 [l//min] con entrada de aire provista de paso libre con D => 8 [mm]
<b>Temperatura de trabajo</b>	18 - 40 °C // 64,4 - 104 °F
<b>Muesca de registro</b>	Cava PU para camisas de espesor superior a 7,5 [mm] – Opcional: anillo de protección de poliuretano con muesca integrada
<b>Líneas de referencia estándar</b>	1 longitudinal coincidiendo con la ranura de ajuste – 1 circunferencial en el centro
<b>Tolerancia de trabajo</b>	Acabado externo con rectificado de precisión (Ra=0,8) con tolerancia T.I.R. ± 0,02 [mm] cuando se mide en un núcleo con T.I.R. <= 0,005 [mm]
<b>Limpieza y almacenaje</b>	Usar alcohol etílico añadiendo al máximo 20 % de acetato de etilo; almacenar en posición vertical

El contenido de este documento no constituye una garantía por parte de Rossini S.p.A., en especial en lo que respecta a la idoneidad para fines específicos de los productos que se mencionan. El cliente debe verificar previamente que las características del producto son adecuadas para el uso al que desea destinarlo. Rossini S.p.A. se reserva el derecho de actualizar esta publicación y de introducir periódicamente cambios en su contenido, que pueden ser de carácter técnico y/o comercial, sin necesidad de notificar las revisiones o modificaciones. Este documento y los logotipos, marcas comerciales, especificaciones, etc. que contiene están protegidos por las leyes de derechos de autor. Reservados todos los derechos.



**Rossini World**  
Italy • France • Spain  
Germany • United Kingdom  
Romania • Brasil • China  
United States • India

**Rossini S.p.A. HeadQuarters**  
Via de Gasperi, 5  
20027 Rescaldina - Milano - Italy  
Tel. +39 0331 47 27 11 - Fax +39 0331 57 97 46  
comm.debt@rossini-spa.it

[WWW.ROSSINI-SPA.IT](http://WWW.ROSSINI-SPA.IT)