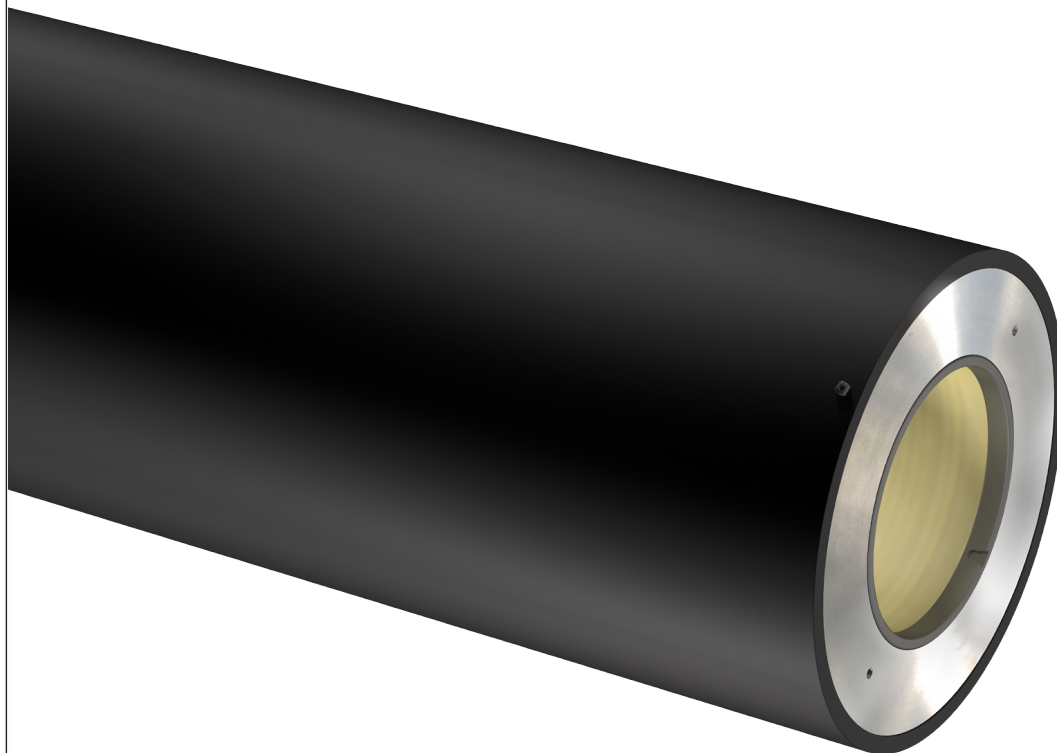


CarboBridge HM



antistatic
sleeve



hardness 75
ShD



HD print level



humidity
resistant



manual
handling



mechanical
resistance



protection
ring optional



PTB Norm
compliant

Adaptador neumático antiestático para reducir el espesor de las camisas portaclichés. Permite una importante reducción de los pesos facilitando la manipulación manual de las cargas, lo que comporta un considerable ahorro de tiempo en los cambios de trabajo. Fabricado en fibra de carbono de alto módulo, tiene flexiones inferiores a las del acero, reduce las vibraciones y valoriza la calidad de las impresiones con una alta velocidad de producción. Compatible con todas las camisas portaclichés Rossini.

Extremos metálicos opcionales que mejoran su resistencia a los golpes y al desgaste con el tiempo.

Disponible en las versiones: Estándar y Agujeros Pasantes.
Rossini patente no. 2844476

estructura

Estructura interna de fibra de vidrio. Soporte externo: tubo de fibra de carbono de alto módulo (HM). Soportes laterales de aluminio, para garantizar una total resistencia a la penetración de la humedad y los solventes.

especificaciones

Color	Negro
Diámetro Máx	700 [mm] // 27.559"
Longitud Mín/Máx - Tolerancia UNI:ISO 2768T1m	350 - 2.850 [mm] // 13.78" - 112.205"
Espesor	7,5 - 70 [mm] // 0.295 - 2.756"
Dureza superficial - Tolerancia +/-5 Shore D	75 Shore D
Resistencia eléctrica	<1 MOhm
Aire comprimido para el montaje de la camisa/carrier	6 - 10 [bar] // 87 - 145 PSI Caudal mínimo: 700 [l/min] con entrada de aire provista de paso libre con D => 8 [mm]
Temperatura de trabajo	18° - 40 °C // 64,4 - 104 °F
Velocidad de impresión máx	600 [m/min]
Muesca de registro	Anillo de protección de acero con muesca de registro integrada de tipo bayoneta
Soportes laterales	Estándar: Aluminio - Opcional: Fibra de carbono
Tolerancia de trabajo	Acabado externo con rectificado de precisión (Ra=0,8) y T.I.R. < 0,02 mm] cuando se mide en un núcleo con T.I.R. <= 0,005 [mm]
Limpieza y almacenaje	Usar alcohol etílico añadiendo al máximo 20 % de acetato de etilo; almacenar en posición vertical

El contenido de este documento no constituye una garantía por parte de Rossini S.p.A., en especial en lo que respecta a la idoneidad para fines específicos de los productos que se mencionan. El cliente debe verificar previamente que las características del producto son adecuadas para el uso al que desea destinarlo. Rossini S.p.A. se reserva el derecho de actualizar esta publicación y de introducir periódicamente cambios en su contenido, que pueden ser de carácter técnico y/o comercial, sin necesidad de notificar las revisiones o modificaciones. Este documento y los logotipos, marcas comerciales, especificaciones, etc. que contiene están protegidos por las leyes de derechos de autor. Reservados todos los derechos.



Rossini World
Italy • France • Spain
Germany • United Kingdom
Romania • Brasil • China
United States • India

Rossini S.p.A. HeadQuarters
Via de Gasperi, 5
20027 Rescaldina - Milano - Italy
Tel. +39 0331 47 27 11 - Fax +39 0331 57 97 46
comm.dept@rossini-spa.it

WWW.ROSSINI-SPA.IT