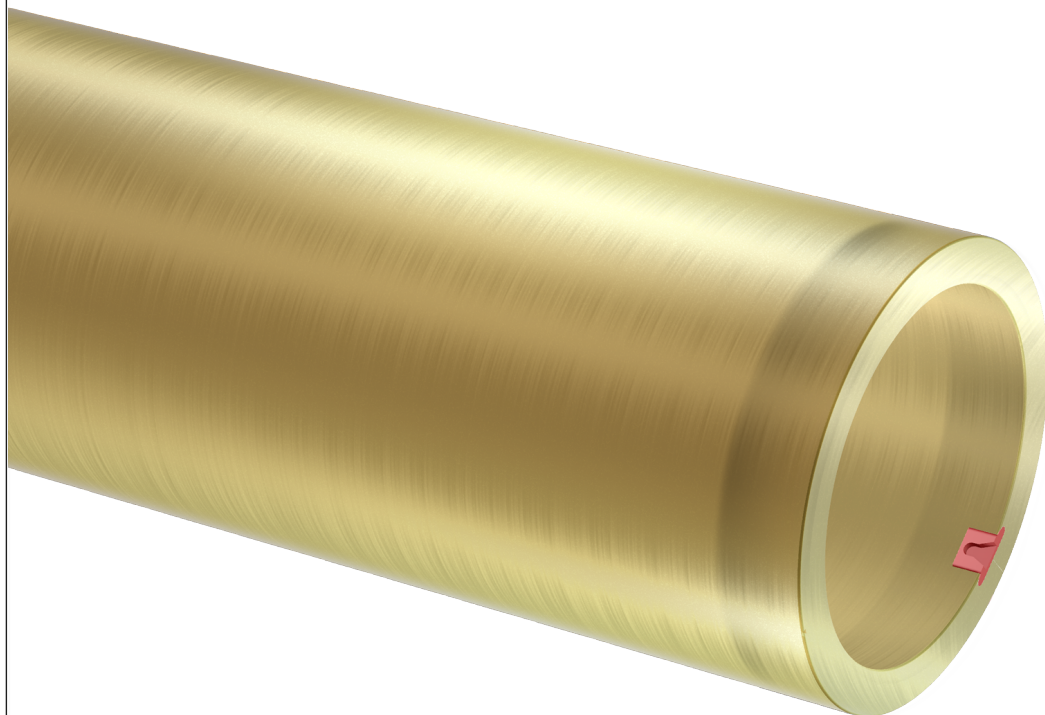


Everglass Light



hardness 80
ShD



HD print level



high longevity



humidity
resistant



mechanical
resistance



solvent
resistant

Manchon porte cliché destiné à l'application d'adhésif double face. La fibre de verre en couche externe garantie une bonne résistance mécanique mais aussi une résistance à tous types de solvants et une stabilité dimensionnelle.

- Disponible avec pion d'indexage ou bague de protection en polyuréthane.

structure

Manchon avec base en fibre de verre garni de couches ultralégères de polyuréthane hydrophobes. La couche externe en fibre de verre qui s'étend aux flasques latérales couvre la totalité du manchon.

spécifications

Couleur	Jaune
Diamètre Max	700 [mm] // 27.559"
Longueur Min/Max - Tolérance UNI:ISO 2768T 1m	350 - 2.850 [mm] // 13.78" - 112.205"
Épaisseur	1,9 - 70 [mm] // 0.075" - 2.756"
Dureté superficielle - Tolérance +/-5 Shore D	80 Shore D
Air comprimé pour montage sleeve	6 - 10 [bar] // 87 - 145 PSI Débit minimal : 700 [l/min] avec entrée air à passage libre avec D => 8 [mm]
Température d'exercice	18 - 40 °C // 64,4 - 104 °F
Encoche de butée	Insert en P.U pour épaisseur supérieur à 7,5 [mm] – En option : Anneau de protection en polyuréthane avec encoche intégrée
Lignes de repère standards	1 ligne longitudinale au niveau de l'encoche de butée – 1 ligne circonférentielle au centre
Tolérance d'exécution	Finition extérieure avec rectification de précision (Ra = 0,8) avec tolérance T.I.R. $\pm 0,02$ [mm] quand mesuré sur un mandrin à T.I.R. $\leq 0,005$ [mm]
Nettoyage et stockage	Utiliser de l'alcool éthylique en ajoutant 20 % max. d'acétate d'éthyle ; stocker en position verticale

Le contenu de ce document ne constitue pas une garantie de la société Rossini S.p.A. en particulier en ce qui concerne l'adéquation à des usages spécifiques des produits qui y sont référencés. Le Client est par conséquent invité à vérifier au préalable que le produit présente les caractéristiques adaptées à l'usage auquel il sera destiné. La société Rossini S.p.A. se réserve le droit de mettre cette publication à jour et d'apporter périodiquement des modifications à son contenu, y compris de nature technique et/ou commerciale, sans préavis de révision ou de modification. Ce document, ses logos, marques, spécifications, etc. sont protégés par la législation sur les droits d'auteur et tous les droits sont réservés.



Rossini World
Italy • France • Spain
Germany • United Kingdom
Romania • Brasil • China
United States • India

Rossini S.p.A. HeadQuarters
Via de Gasperi, 5
20027 Rescaldina - Milano - Italy
Tel. +39 0331 47 27 11 - Fax +39 0331 57 97 46
comm.dept@rossini-spa.it

WWW.ROSSINI-SPA.IT