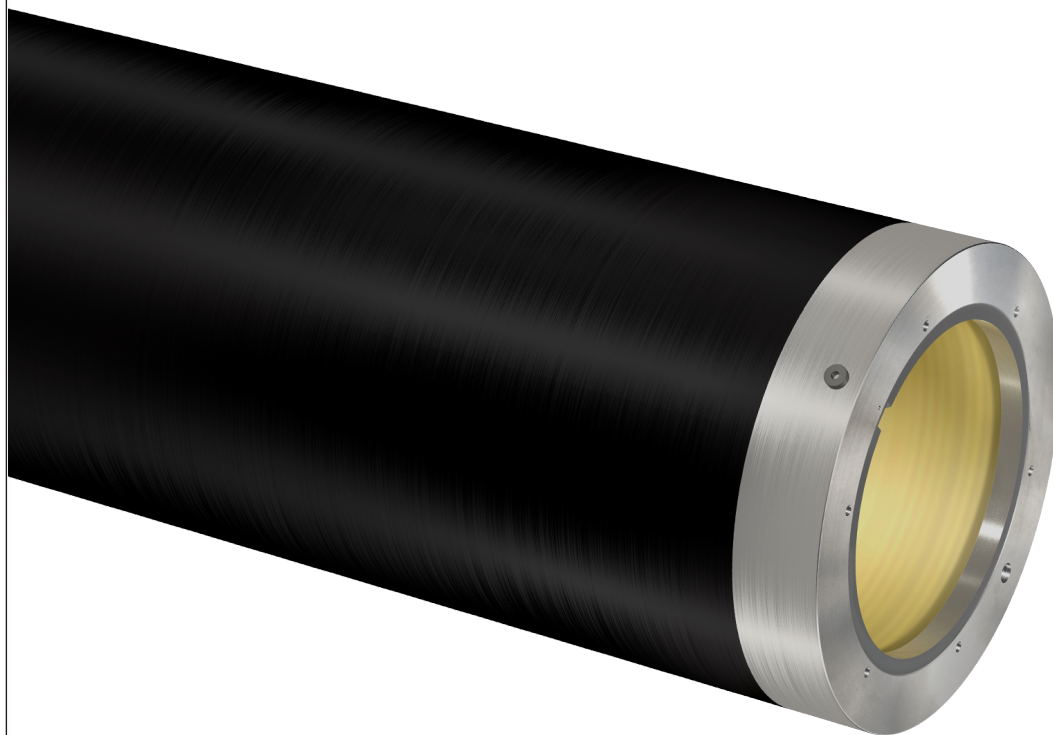


FastBridge® HM



Winner of Technical Innovation Award FTA-USA



antistatic
sleeve



hardness 75
ShD



HD print level



humidity
resistant



manual
handling



mechanical
resistance



protection
ring metal



PTB Norm
compliant

Grâce à l'application de fibres de carbone à très haut module disposées à des angle spécifiques (définis par le service R&D de Rossini), l'adaptateur pneumatique FastBridge absorbe de manière homogène les vibrations lors des productions à différentes vitesses.

Rossini Brevet N. 2844476

Testé lors de l'impression avec une vitesse de 800m/mn, il garantit une augmentation de la vitesse de production de 30%. C'est une alternative aux intermédiaires hydrauliques avec des performances supérieures. Extrémités métalliques qui améliorent sa résistance aux chocs et à l'usure dans le temps.

Il est antistatique et peut-être utilisé avec tous les manchons porte clichés Rossini. Cet adaptateur spécial en fibres de carbone High Modulus optimise la qualité d'impression.

FastBridge est disponible dans les configurations Side Air et Flow Through.

structure

Structure interne en fibre de verre. Soutien externe en fibre de carbone haut module (HM). Brides latérales en aluminium garantissant une résistance totale à la pénétration de l'humidité et des solvants. Rainure de registre intégrée dans l'anneau de protection en acier monté sur la bride.

spécifications

Couleur	Noir
Diamètre Max	700 [mm] // 27.559"
Longueur Min/Max - Tolérance UNI:ISO 2768T 1m	350 - 2.850 [mm] // 13.78" - 112.205"
Épaisseur	7,5 - 70 [mm] // 0.295 - 2.756"
Dureté superficielle - Tolérance +/-5 Shore D	75 Shore D
Résistance électrique	< 1 MOhm
Air comprimé pour montage sleeve/carrier	6 - 10 [bar] // 87 - 145 PSI Débit minimal : 700 [l/min] avec entrée air à passage libre avec D => 8 [mm]
Température d'exercice	18° - 40 °C // 64,4 - 104 °F
Vitesse max d'impression	800 [m/min]
Encoche de butée	Anneau de protection en acier avec encoche de butée intégrée
Brides latérales	Standard : Aluminium - En option : Fibre de carbone
Tolérance d'exécution	Finition extérieure avec rectification de précision (Ra = 0,8) à T.I.R. < 0,02 mm] quand mesuré sur un mandrin à T.I.R. <= 0,005 [mm]
Nettoyage et stockage	Utiliser de l'alcool éthylique en ajoutant 20 % max. d'acétate d'éthyle ; stocker en position verticale

Le contenu de ce document ne constitue pas une garantie de la société Rossini S.p.A. en particulier en ce qui concerne l'adéquation à des usages spécifiques des produits qui y sont référencés. Le Client est par conséquent invité à vérifier au préalable que le produit présente les caractéristiques adaptées à l'usage auquel il sera destiné. La société Rossini S.p.A. se réserve le droit de mettre cette publication à jour et d'apporter périodiquement des modifications à son contenu, y compris de nature technique et/ou commerciale, sans préavis de révision ou de modification. Ce document, ses logos, marques, spécifications, etc. sont protégés par la législation sur les droits d'auteur et tous les droits sont réservés.



Rossini World
Italy • France • Spain
Germany • United Kingdom
Romania • Brasil • China
United States • India

Rossini S.p.A. HeadQuarters
Via de Gasperi, 5
20027 Rescaldina - Milano - Italy
Tel. +39 0331 47 27 11 - Fax +39 0331 57 97 46
comm.dept@rossini-spa.it

WWW.ROSSINI-SPA.IT