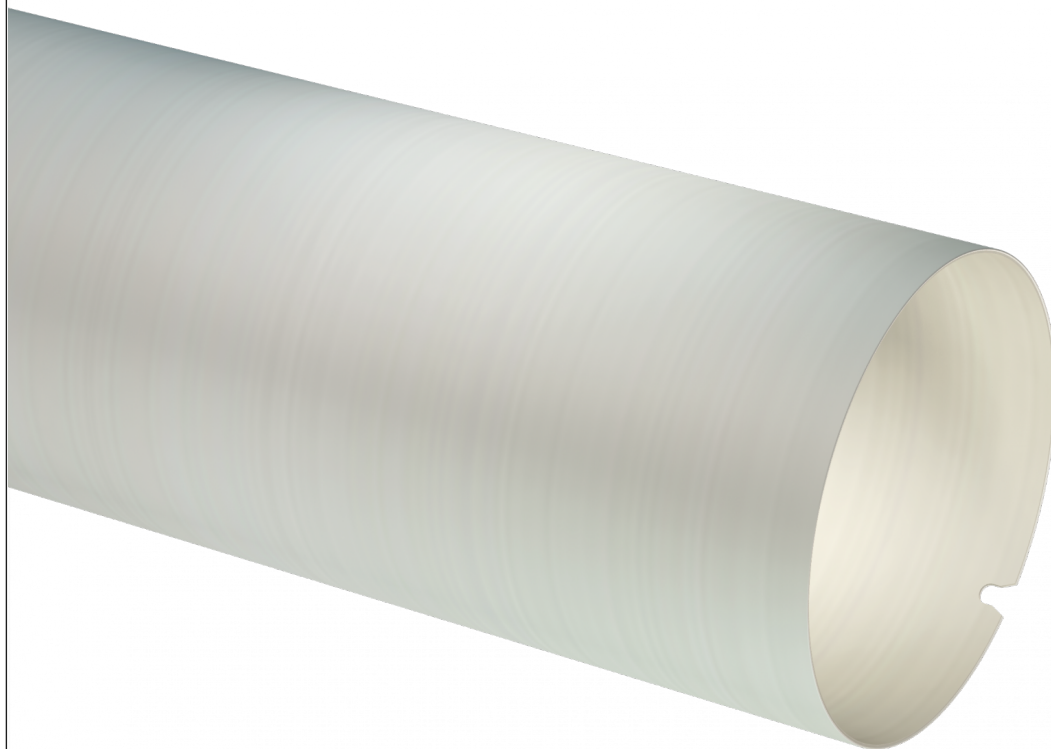


Thin A



hardness 90
ShD



high longevity



humidity
resistant



solvent
resistant

Manchon porte-plaque pour une utilisation avec adhésifs double-face amortissants. Construit en fibre de verre, il est utilisé pour l'impression du premier développement (sur la broche de la machine et/ou sur le transporteur Rossini) ; de plus, il peut aussi être utilisé pour le stockage de copies répétitives compte tenu de son faible coût.

structure

Manchon en fibre de verre avec rainure de registre fraisée.

spécifications

Couleur	Jaune
Diamètre Max	700 [mm] // 27.559"
Longueur Min/Max - Tolérance UNI:ISO 2768T 1m	350 - 2.850 [mm] // 13.78" - 112.205"
Épaisseur	0,7 [mm] - 1,9 [mm] // 0.028" - 0.075"
Dureté superficielle - Tolérance +/-5 Shore D	90 Shore D
Air comprimé pour montage sleeve	6 - 10 [bar] // 87 - 145 PSI Débit minimal : 700 [l/min] avec entrée air à passage libre avec D => 8 [mm]
Encoche de butée	Encoche fraisée
Lignes de repère standards	1 ligne longitudinale au niveau de l'encoche de butée - 1 ligne circconférentielle au centre
Température d'exercice	18° - 40 °C // 64,4 - 104 °F
Tolérance d'exécution	Finition extérieure avec rectification de précision (Ra = 0,8) avec tolérance T.I.R. $\pm 0,02$ [mm] quand mesuré sur un mandrin à T.I.R. $\leq 0,005$ [mm]
Nettoyage et stockage	Utiliser de l'alcool éthylique en ajoutant 20 % max. d'acétate d'éthyle ; stocker en position verticale

Le contenu de ce document ne constitue pas une garantie de la société Rossini S.p.A. en particulier en ce qui concerne l'adéquation à des usages spécifiques des produits qui y sont référencés. Le Client est par conséquent invité à vérifier au préalable que le produit présente les caractéristiques adaptées à l'usage auquel il sera destiné. La société Rossini S.p.A. se réserve le droit de mettre cette publication à jour et d'apporter périodiquement des modifications à son contenu, y compris de nature technique et/ou commerciale, sans préavis de révision ou de modification. Ce document, ses logos, marques, spécifications, etc. sont protégés par la législation sur les droits d'auteur et tous les droits sont réservés.



Rossini World
Italy • France • Spain
Germany • United Kingdom
Romania • Brasil • China
United States • India

Rossini S.p.A. HeadQuarters
Via de Gasperi, 5
20027 Rescaldina - Milano - Italy
Tel. +39 0331 47 27 11 - Fax +39 0331 57 97 46
comm.dept@rossini-spa.it

WWW.ROSSINI-SPA.IT