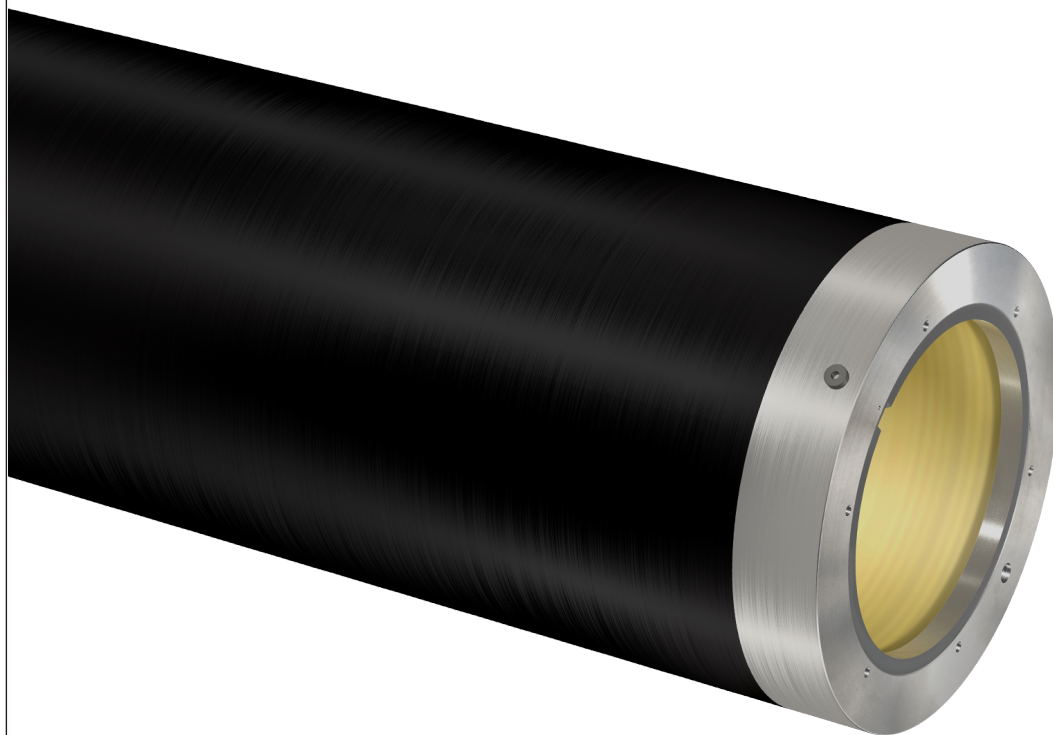


FastBridge® HM



Winner of Technical Innovation Award FTA-USA



antistatic
sleeve



hardness 75
ShD



HD print level



humidity
resistant



manual
handling



mechanical
resistance



protection
ring metal



PTB Norm
compliant

Adattatore pneumatico specificatamente studiato per assorbire le vibrazioni delle battute in stampa sia a media che ad alta velocità grazie all'utilizzo di fibre di carbonio ad altissimo modulo stese con opportune inclinazioni determinate dall'ufficio R&D Rossini.

Brevetto Rossini n. 2844476

Collaudato in fase di stampa fino a 800 [m/min] garantisce un aumento della velocità di produzione del 30%. E' una alternativa al Carrier idraulico ma con prestazioni superiori. Le estremità metalliche ne migliorano la resistenza contro urti e usura nel tempo.

Antistatico, è compatibile con tutte le sleeves porta lastra Rossini. Inoltre, consente un'importante riduzione dei pesi delle sleeves agevolando la movimentazione manuale

dei carichi con notevole risparmio di tempo nella preparazione della macchina (job change). FastBridge è disponibile sia nella configurazione Side Air che Fori Passanti.

struttura

Struttura interna in fibra di vetro. Tubo esterno in fibra di carbonio altissimo modulo (HM). Flange laterali in alluminio per una totale resistenza alla penetrazione d'umidità e solventi. Cava di registro integrata nell'anello di protezione in acciaio montato sulla flangia.

specifiche

Colore	Nero
Diametro Max	700 [mm] // 27.559"
Lunghezza Min/Max Tolleranza UNI:ISO 2768T1m	350 - 2.850 [mm] // 13.78" - 112.205"
Spessore	7,5 - 70 [mm] // 0.295 - 2.756"
Durezza superficiale - Tolleranza +/-5 Shore D	75 Shore D
Resistenza elettrica	< 1 MOhm
Aria compressa per montaggio sleeve/carrier	6 - 10 [bar] // 87 - 145 PSI Portata minima : 700 [l/min] con ingresso aria avente passaggio libero con D => 8[mm]
Temperatura di esercizio	18° - 40 °C // 64,4 - 104 °F
Velocità di stampa max	800 [m/min]
Cava di registro	Anello di protezione in acciaio con cava di registro integrata
Flange laterali	Standard: Alluminio - Opzionale: Fibra di carbonio
Tolleranza di lavorazione	Finitura esterna con rettifica di precisione (Ra=0,8) avente T.I.R. < 0.02 [mm] quando misurato su un mandrino avente T.I.R. <= 0,005 [mm]
Pulizia e Stoccaggio	Usare alcool etilico con l'aggiunta di max 20% di acetato di etile; stoccare in posizione verticale

Il contenuto del presente documento non costituisce una garanzia di Rossini S.p.A. in particolare per quanto riguarda l'idoneità a scopi specifici dei prodotti in esso rappresentati; si invita, pertanto, il cliente a verificare preventivamente che il prodotto abbia le caratteristiche idonee all'uso cui verrà destinato. Rossini S.p.A. si riserva il diritto di aggiornare questa pubblicazione e apportarvi periodicamente variazioni di contenuto, anche di natura tecnica e/o commerciale, senza dare notifica di avvenuta revisione o modifica. Questo documento, i suoi loghi, marchi, specifiche, etc sono protetti dalle leggi sul copyright con tutti i diritti riservati.



Rossini World
Italy • France • Spain
Germany • United Kingdom
Romania • Brasil • China
United States • India

Rossini S.p.A. HeadQuarters
Via de Gasperi, 5
20027 Rescaldina - Milano - Italy
Tel. +39 0331 47 27 11 - Fax +39 0331 57 97 46
comm.dept@rossini-spa.it

WWW.ROSSINI-SPA.IT