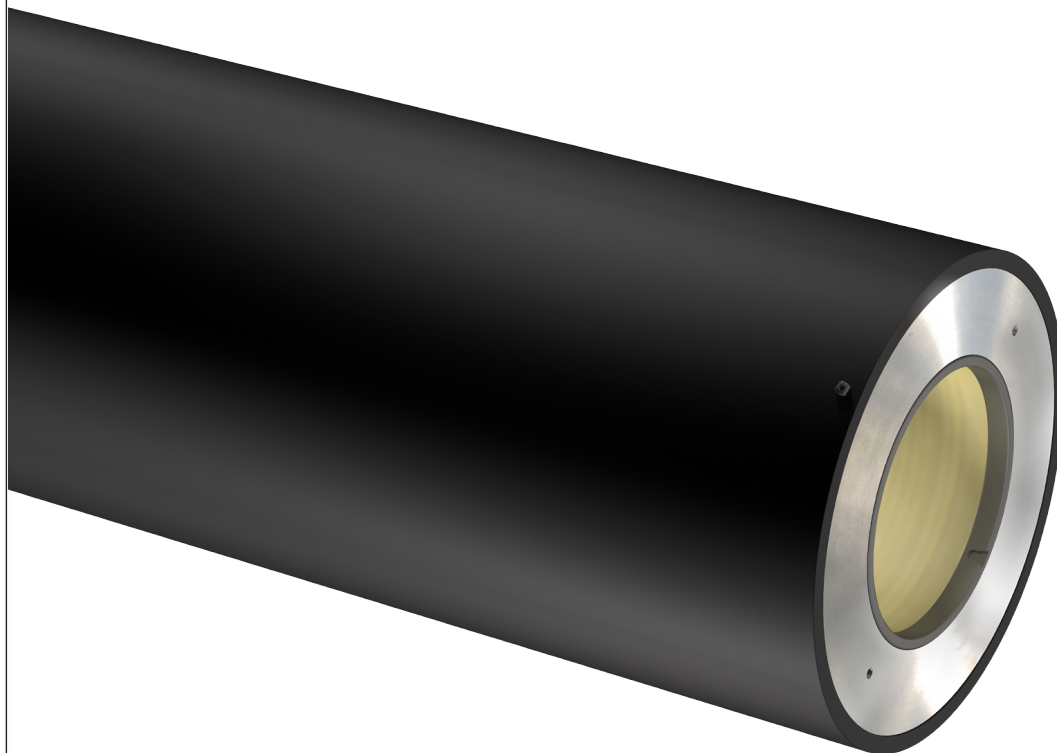


# CarboBridge HM



antistatic  
sleeve



hardness 75  
ShD



HD print level



humidity  
resistant



manual  
handling



mechanical  
resistance



protection  
ring optional



PTB Norm  
compliant

Adattatore pneumatico antistatico per riduzione spessore delle sleeves porta lastra. Consente un'importante riduzione dei pesi agevolando la movimentazione manuale dei carichi con notevole risparmio di tempo nella preparazione della macchina (job change). Costruito in fibra di carbonio ad Alto Modulo, ha flessioni inferiori all'acciaio, riduce le vibrazioni e valorizza la qualità delle stampe nelle produzioni ad alta velocità. Compatibile con tutte le sleeves porta lastra Rossini.

Estremità metalliche, opzionali, che ne migliorano la resistenza contro urti e usura nel tempo.

Disponibile nelle versioni: Standard e Fori Passanti.  
Brevetto Rossini n. 2844476

## struttura

Struttura interna in fibra di vetro. Supporto esterno: tubo in fibra di carbonio alto modulo (HM). Flange laterali in alluminio o in carbonio per una totale resistenza alla penetrazione d'umidità e solventi.

## specifiche

|  |   |
|--|---|
| <b>Colore</b>  | Nero  |
| <b>Diametro Max</b>  | 700 [mm] // 27.559"   |
| <b>Lunghezza Min/Max Tolleranza<br/>UNI:ISO 2768T1m</b>    | 350 - 2.850 [mm] // 13.78" - 112.205"   |
| <b>Spessore</b>  | 7,5 - 70 [mm] // 0.295 - 2.756"   |
| <b>Durezza superficiale - Tolleranza<br/>+/- 5 Shore D</b> | 75 Shore D  |
| <b>Resistenza elettrica</b>                                | <1 MOhm   |
| <b>Aria compressa per montaggio<br/>sleeve/carrier</b>     | 6 - 10 [bar] // 87 - 145 PSI Portata minima : 700 [l/min] con ingresso aria<br>avente passaggio libero con D => 8[mm]                     |
| <b>Temperatura di esercizio</b>                            | 18° - 40 °C // 64,4 - 104 °F  |
| <b>Velocità di stampa max</b>                              | 600 [m/min]   |
| <b>Cava di registro</b>                                    | Anello di protezione in acciaio con cava di registro a baionetta integrata  |
| <b>Flange laterali</b>                                     | Standard: Alluminio - Opzionale: Fibra di carbonio  |
| <b>Tolleranza di lavorazione</b>                           | Finitura esterna con rettifica di precisione (Ra 0,8) avente T.I.R. < 0.02[mm]<br>quando misurato su mandrino avente T.I.R. <= 0.005 [mm] |
| <b>Pulizia e Stoccaggio</b>                                | Usare alcool etilico con l'aggiunta di max 20% di acetato di etile; stoccare in<br>posizione verticale                                    |

Il contenuto del presente documento non costituisce una garanzia di Rossini S.p.A. in particolare per quanto riguarda l'idoneità a scopi specifici dei prodotti in esso rappresentati; si invita, pertanto, il cliente a verificare preventivamente che il prodotto abbia le caratteristiche idonee all'uso cui verrà destinato. Rossini S.p.A. si riserva il diritto di aggiornare questa pubblicazione e apportarvi periodicamente variazioni di contenuto, anche di natura tecnica e/o commerciale, senza dare notifica di avvenuta revisione o modifica. Questo documento, i suoi loghi, marchi, specifiche, etc sono protetti dalle leggi sul copyright con tutti i diritti riservati.



**Rossini World**  
Italy • France • Spain  
Germany • United Kingdom  
Romania • Brasil • China  
United States • India

**Rossini S.p.A. HeadQuarters**  
Via de Gasperi, 5  
20027 Rescaldina - Milano - Italy  
Tel. +39 0331 47 27 11 - Fax +39 0331 57 97 46  
comm.dept@rossini-spa.it

**WWW.ROSSINI-SPA.IT**