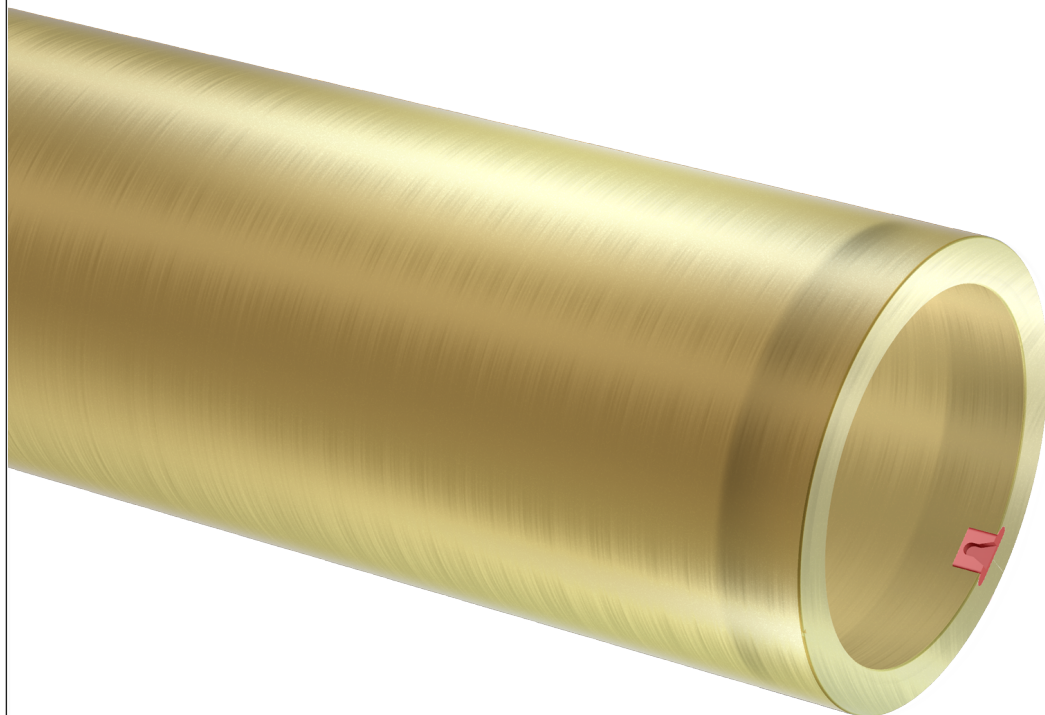


# Everglass Light



hardness 80  
ShD



HD print level



high longevity



humidity  
resistant



mechanical  
resistance



solvent  
resistant

Sleeve porta-cliche para a utilização com bioadesivos amortizantes. A fibra de vidro sobre a superfície externa e lateral garante boa resistência mecânica, uma completa resistência a todos os solventes e alta estabilidade dimensional.

- Disponível com cava ou anel de proteção.

## estrutura

Sleeve com base em fibra de vidro. Revestimento interno em poliuretano ultra leve hidrofóbico cujo espessor depende do diametro final da sleeve. A camada externa e as duas extremidades sao inteiramente recobertas com fibra de vidro.

## especificações

<b>Cor</b>	Amarelo
<b>Diâmetro Máx</b>	700 [mm] // 27.559"
<b>Comprimento Mín/Máx - Tolerância UNI:ISO 2768T1m</b>	350 - 2.850 [mm] // 13.78" - 112.205"
<b>Espessura</b>	1,9 - 70 [mm] // 0.075" - 2.756"
<b>Dureza superficial - Tolerância +/-5 Shore D</b>	80 Shore D
<b>Ar comprimido para montagem das sleeves</b>	6-10 [bar] // 87-145 PSI Capacidade mín.:700 [l/min] com entrada de ar com passagem livre com D => 8[mm]
<b>Temperatura de exercício</b>	18 - 40 °C // 64,4 - 104 °F
<b>Chave de registro</b>	Inserto de PU para mangas de espesor superior a 7,5 [mm] - Opcional:Anel de proteção em poliuretano com chave integrada
<b>Linhas de referência padrão</b>	1 longitudinal em correspondência da ranhura de registro - 1 circunferencial no centro
<b>Tolerância de trabalho</b>	Acabamento externo com retificação de precisão (Ra=0,8) com tolerância T.I.R. $\pm 0.02$ [mm] quando medido em um mandril com T.I.R. $\leq 0.005$ [mm]
<b>Limpeza e Armazenamento</b>	Usar álcool etílico com a adição de no máx. de 20% de acetato de etil; armazenar na posição vertical

O conteúdo do presente documento não constitui uma garantia de Rossini S.p.A., em especial quanto à idoneidade para fins específicos dos produtos nele representados; portanto, o Cliente é convidado a verificar preventivamente se o produto tem as características adequadas para o uso a que se destina. Rossini S.p.A. reserva-se o direito de atualizar esta publicação e realizar periodicamente alterações em seu conteúdo, inclusive de natureza técnica e/ou comercial, sem notificar sobre as revisões ou alterações efetuadas. Este documento, seus logotipos, marcas, especificações, etc. são protegidos pelas leis sobre copyright com todos os direitos reservados.



**Rossini World**  
Italy • France • Spain  
Germany • United Kingdom  
Romania • Brasil • China  
United States • India

**Rossini S.p.A. HeadQuarters**  
Via de Gasperi, 5  
20027 Rescaldina - Milano - Italy  
Tel. +39 0331 47 27 11 - Fax +39 0331 57 97 46  
comm.dept@rossini-spa.it

**WWW.ROSSINI-SPA.IT**