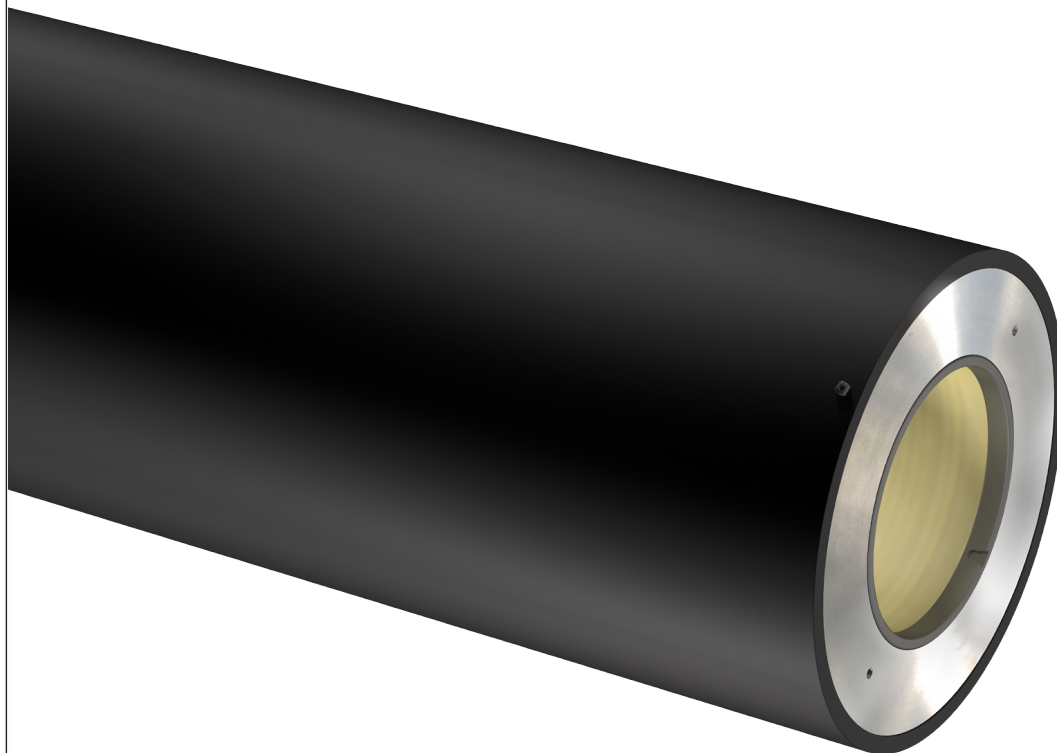


CarboBridge HM



antistatic
sleeve



hardness 75
ShD



HD print level



humidity
resistant



manual
handling



mechanical
resistance



protection
ring optional



PTB Norm
compliant

Adaptador pneumático antistático para redução da espessura das sleeves porta-cliche'. Permite uma importante redução dos pesos facilitando a movimentação manual das cargas com notável economia de tempo no preparo da máquina (job change). Construído em fibra de carbono Alto Módulo, possui flexões inferiores ao aço, reduz as vibrações e valoriza a qualidade das impressões nas produções à alta velocidade. Compatível com todas as sleeves porta-lâmina Rossini.

Extremidades metálicas opcionais que melhoram sua resistência a impactos e ao desgaste ao longo do tempo.

Disponível nas versões: Standard e Furos Passantes.
Rossini patent no.2844476

estrutura

Estrutura interna em fibra de vidro. Suporte externo em fibra de carbono alto módulo (HM). Flanges laterais em alumínio para uma total resistência à penetração de umidade e solventes.

especificações

Cor	Preto
Diâmetro Máx	700 [mm] // 27.559"
Comprimento Mín/Máx - Tolerância UNI:ISO 2768T1m	350 - 2.850 [mm] // 13.78" - 112.205"
Espessura	7,5 - 70 [mm] // 0.295 - 2.756"
Dureza superficial - Tolerância +/-5 Shore D	75 Shore D
Resistência elétrica	<1 MOhm
Ar comprimido para montagem das sleeves/carrier	6 - 10 [bar] // 87-145 PSI Capacidade mín. :700 [l/min] com entrada de ar com passagem livre com D => 8[mm]
Temperatura de exercício	18° - 40 °C // 64,4 - 104 °F
Velocidade de impressão máx	600 [m/min]
Chave de registro	Anel de proteção em aço com chave de registro inclinada Integrada
Flange laterais	Padrão: Alumínio - Opcional: Fibra de carbono
Tolerância de trabalho	Acabamento externo com retificação de precisão (Ra=0,8) com T.I.R.< 0.02 mm] quando medido em um mandril com T.I.R.<= 0.005 [mm]
Limpeza e Armazenamento	Usar álcool etílico com a adição de no máx. de 20% de acetato de etil; armazenar na posição vertical

O conteúdo do presente documento não constitui uma garantia de Rossini S.p.A., em especial quanto à idoneidade para fins específicos dos produtos nele representados; portanto, o Cliente é convidado a verificar preventivamente se o produto tem as características adequadas para o uso a que se destina. Rossini S.p.A. reserva-se o direito de atualizar esta publicação e realizar periodicamente alterações em seu conteúdo, inclusive de natureza técnica e/ou comercial, sem notificar sobre as revisões ou alterações efetuadas. Este documento, seus logotipos, marcas, especificações, etc. são protegidos pelas leis sobre copyright com todos os direitos reservados.



Rossini World
Italy • France • Spain
Germany • United Kingdom
Romania • Brasil • China
United States • India

Rossini S.p.A. HeadQuarters
Via de Gasperi, 5
20027 Rescaldina - Milano - Italy
Tel. +39 0331 47 27 11 - Fax +39 0331 57 97 46
comm.dept@rossini-spa.it

WWW.ROSSINI-SPA.IT