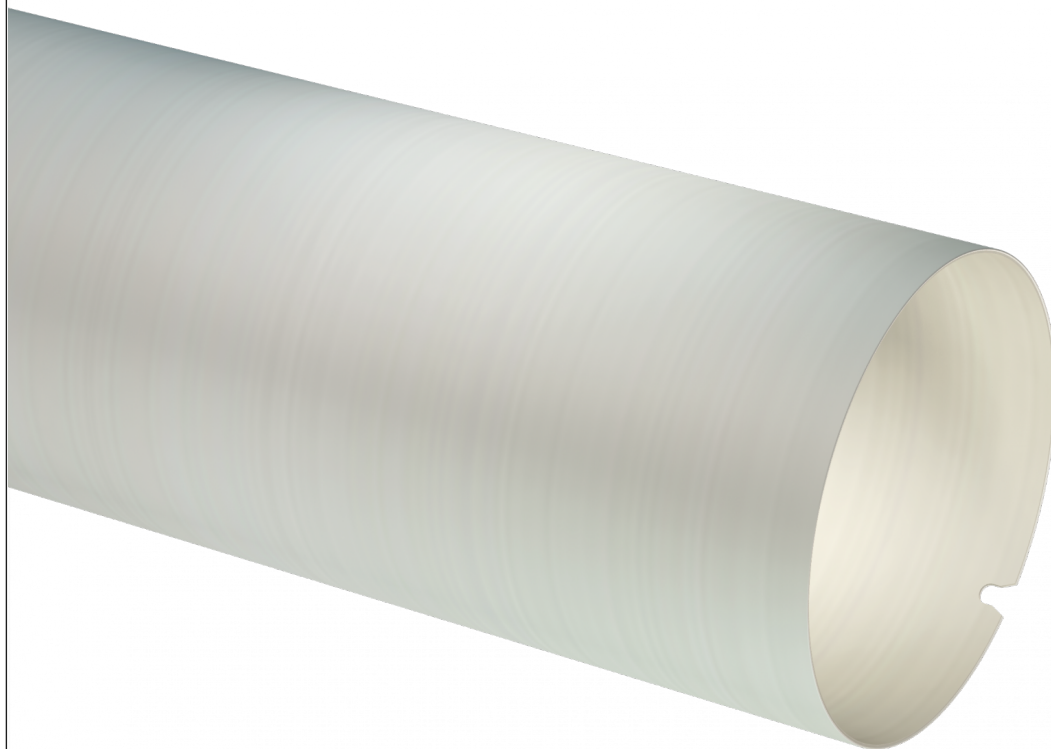


Thin A



hardness 90
ShD



high longevity



humidity
resistant



solvent
resistant

Sleeve porta cliché para utilização com biadesivos tipo cushion. Fabricada em fibra de vidro é utilizada para a impressão do primeiro desenvolvimento (no mandril da máquina e/ou no carrier Rossini) pode ainda ser utilizada para o armazenamento de impressões repetitivas tendo em vista a sua economia.

estrutura

Sleeve em fibra de vidro com chave de registro fresada.

especificações

Cor	Amarelo
Diâmetro Máx	700 [mm] // 27.559"
Comprimento Mín/Máx - Tolerância UNI:ISO 2768T1m	350 - 2.850 [mm] // 13.78" - 112.205"
Espessura	0,7 [mm] - 1,9 [mm] // 0.028" - 0.075"
Dureza superficial - Tolerância +/-5 Shore D	90 Shore D
Ar comprimido para montagem das sleeves	6-10 [bar] // 87-145 PSI Capacidade mín. :700 [l/min] com entrada de ar com passagem livre com D => 8[mm]
Chave de registro	Chave fresada
Linhas de referência padrão	1 longitudinal em correspondência da ranhura de registro - 1 circunferencial no centro
Temperatura de exercício	18° - 40 °C // 64,4 - 104 °F
Tolerância de trabalho	Acabamento externo com retificação de precisão (Ra=0,8) com tolerância T.I.R. \pm 0.02 [mm] quando medido em um mandril com T.I.R. \leq 0.005 [mm]
Limpeza e Armazenamento	Usar álcool etílico com a adição de no máx. de 20% de acetato de etil; armazenar na posição vertical

O conteúdo do presente documento não constitui uma garantia de Rossini S.p.A., em especial quanto à idoneidade para fins específicos dos produtos nele representados; portanto, o Cliente é convidado a verificar preventivamente se o produto tem as características adequadas para o uso a que se destina. Rossini S.p.A. reserva-se o direito de atualizar esta publicação e realizar periodicamente alterações em seu conteúdo, inclusive de natureza técnica e/ou comercial, sem notificar sobre as revisões ou alterações efetuadas. Este documento, seus logotipos, marcas, especificações, etc. são protegidos pelas leis sobre copyright com todos os direitos reservados.



Rossini World
Italy • France • Spain
Germany • United Kingdom
Romania • Brasil • China
United States • India

Rossini S.p.A. HeadQuarters
Via de Gasperi, 5
20027 Rescaldina - Milano - Italy
Tel. +39 0331 47 27 11 - Fax +39 0331 57 97 46
comm.dept@rossini-spa.it

WWW.ROSSINI-SPA.IT